

# 仕 様 書

1 件 名 厩舎管理課フリーアドレス用什器備品等の購入

2 納 期 令和7年3月21日（金）まで

3 購入品目及び規格【全て製品指定】

- (1) 別紙 購入品リスト①・②のとおり
- (2) 全ての商品の配送、組み立て、設置（別紙 配置図のとおり）

4 納入場所 総合事務所2階 厩舎管理課

5 納 品

- (1) 納品に係る諸費用は、全て本契約に含むものとする。
- (2) 納品日時については、事前に事業担当者と協議すること。
- (3) 納品に際しては、搬入路、納品場所及び什器等に損害を与えぬよう十分に注意するものとし、万一損害を与えた場合は、事業担当者に速やかに報告の上、受注者の負担において原状回復を行うこと。

6 支払方法

検査合格後、受注者の請求書に基づき一括で支払うものとする。

7 その他

- (1) 本仕様書の内容に疑義が生じた場合は、契約事務担当と協議の上決定する。
- (2) 上記(1)に関するものを除く契約履行上の打ち合わせに関しては、事業執行課と行うこと。

8 連絡先

- (1) 契約事務担当 経理課契約係 TEL 03-3763-3953
- (2) 事業執行課 総務課 担当 七五三 TEL 03-3763-3949

厩舎管理課

フリーアドレス用什器備品等購入

|        |  |
|--------|--|
| 商号又は名称 |  |
|--------|--|

※納品に係る全ての費用(全ての商品の配送、組み立て、商品配置表のとおり設置等)は入札書算出根拠(3)に一式として記載

※全て製品指定(同等品不可)

(単位:円)

| No               | メーカー名 | 商品名           | 品番           | 色       | 数量 | 税込単価 | 税込金額     |
|------------------|-------|---------------|--------------|---------|----|------|----------|
| ①-1              | プラス   | 両面デスク ベースセット  | ST-127W-B    | WM/W4   | 2  |      | 0        |
| ①-2              | プラス   | 両面デスク 増連セット   | ST-127W-J    | WM/W4   | 2  |      | 0        |
| ①-3              | プラス   | 両面デスク 増連セット   | ST-147W-J    | WM/W4   | 2  |      | 0        |
| ①-4              | プラス   | L6 ロッカー       | L6-105L-4MD  | W4      | 3  |      | 0        |
| ①-5              | プラス   | L6 天板         | L6-90T       | LW      | 3  |      | 0        |
| ①-6              | プラス   | L6 配線ベース      | L6-11X       | W4      | 3  |      | 0        |
| ①-7              | プラス   | L6 3枚引違い保管庫   | L6-105SSN    | W4      | 10 |      | 0        |
| ①-8              | プラス   | L6 天板         | L6-90T       | LW      | 6  |      | 0        |
| ①-9              | プラス   | L6 ベース        | L6-11N       | W4      | 6  |      | 0        |
| ①-10             | プラス   | L6 3枚引違い保管庫   | L6-70SSN     | W4      | 4  |      | 0        |
| ①-11             | プラス   | L6 ベース        | L6-11N       | W4      | 4  |      | 0        |
| ①-12             | プラス   | PLATZ天井クローズ   | NC-LC1-TA-F9 | ホワイト    | 1  |      | 0        |
| ①-13             | プラス   | PLATZテーブルLセット | NC-TLS       | ホワイト    | 1  |      | 0        |
| ①-14             | プラス   | PLATZベンチL     | NC-LSL       | ベージュ    | 2  |      | 0        |
| ①-15             | プラス   | PLATZ背/パッドL   | NC-BPL       | ベージュ    | 2  |      | 0        |
| ①-16             | プラス   | オプション照明       | NC-LFS       |         | 1  |      | 0        |
| ①-17             | プラス   | PLATZ吸音パネル本体  | NC-K25L-SA   | ライトベージュ | 2  |      | 0        |
| ①-18             | プラス   | モニター取付ブラケット   | NC-MBL       | ホワイト    | 1  |      | 0        |
| <b>購入品リスト①合計</b> |       |               |              |         |    |      | <b>0</b> |

| No   | メーカー名  | 商品名                              | 品番              | 色     | 数量 | 税込単価             | 税込金額     |
|------|--------|----------------------------------|-----------------|-------|----|------------------|----------|
| ②-1  | プラス    | US天板昇降キャビ                        | US-046SC-B3T    | WM/W4 | 1  |                  | 0        |
| ②-2  | プラス    | 事務イス BENES                       | KD-BN515SL      | DB    | 1  |                  | 0        |
| ②-3  | プラス    | 事務イス Fita                        | KD-FT60ML-NBL   | BK/DB | 11 |                  | 0        |
| ②-4  | プラス    | LK2 ロッカーAP(ダイヤル錠)                | LK2-12D         | W4    | 1  |                  | 0        |
| ②-5  | エレコム   | シャッタータップ3個口 2m                   | T-KST02-22320WH | ホワイト  | 3  |                  | 0        |
| ②-6  | エレコム   | シャッタータップ3個口 3m                   | T-KST02-22330WH | ホワイト  | 3  |                  | 0        |
| ②-7  | エレコム   | シャッタータップ3個口 5m                   | T-KST02-22350WH | ホワイト  | 3  |                  | 0        |
| ②-8  | エレコム   | 電源タップ10個口 マグネット付                 | T-H0203WH       | ホワイト  | 3  |                  | 0        |
| ②-9  | 朝日電器   | OAタップ5個口2m                       | LPT-502N        | ホワイト  | 12 |                  | 0        |
| ②-10 | Garage | ブミラ・シュガー・バイン・アジアンタム 3個組 フェイクグリーン | PRGR-1304       |       | 1  |                  | 0        |
|      |        |                                  |                 |       |    | <b>購入品リスト②合計</b> | <b>0</b> |

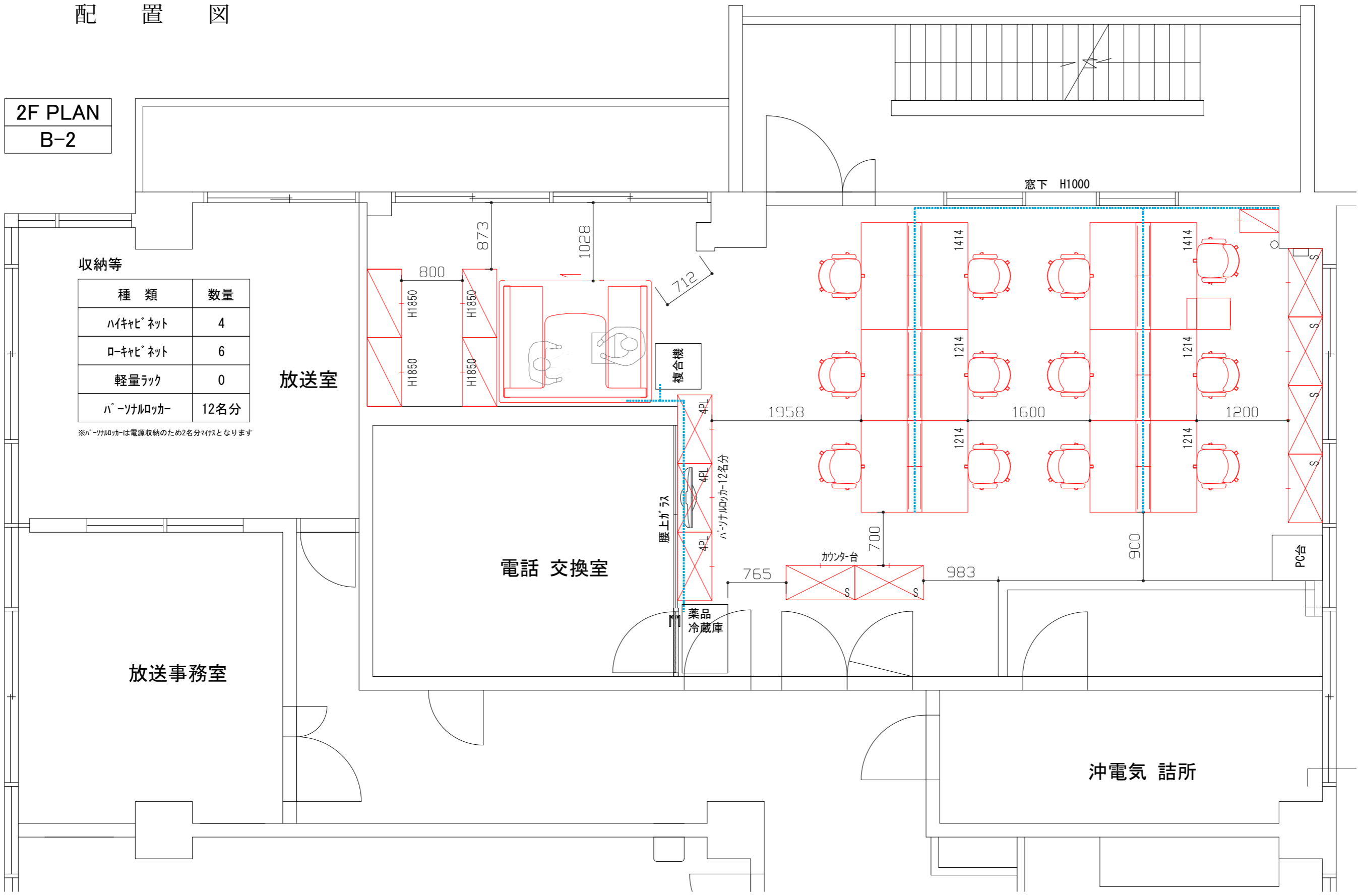
# 配置図

2F PLAN  
B-2

収納等

| 種類        | 数量   |
|-----------|------|
| ハイキャビネット  | 4    |
| ローキャビネット  | 6    |
| 軽量ラック     | 0    |
| パーソナルロッカー | 12名分 |

※パーソナルロッカーは電源収納のため2名分マックスとなります



- 凡例
- 新規開仕切り (ランマクローズ)
  - 新規開仕切り (ランマオープン)
  - 既存開仕切り
  - 新規什器
  - 既存什器
  - + ハイキャビネット
  - x ローキャビネット

- 書庫タイプ凡例
- A ... 両開き
  - H ... ラテラル
  - E ... オープン
  - S ... 引戸
  - SS ... 3枚引戸
  - Z ... 雑誌架
  - G ... ガラス
  - KA ... クリアキャビネット
  - FG ... 耐火庫

## 配線ルート

